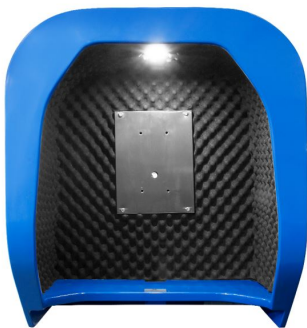


JR-TH-01



Campanas de teléfono



Modelo: JR-TH-01: Ideal para Refinerías, Aeroespacial, Instalaciones nucleares, Fábricas, Plantas químicas, Estaciones de carga a granel, Minas, Instalaciones de perforación, Molinos de acero, Plataformas off shore, Cualquier ubicación industrial de alto ruido y más.

CARACTERISTICAS

- Construcción de plástico de polietileno
- Inflamabilidad del material de polietileno
- Cuerpo duradero, ligero, químico testista
- Excelentes propiedades de impacto a bajas temperaturas
- Revestimiento aislante acústico de poliuretano de alto rendimiento, resistente al moho ya la pudrición.
- Totalmente libre de mantenimiento y resistente a la corrosión, impermeable al ataque químico
- Se puede utilizar tanto en interiores, exteriores y en alta mar
- Color estándar - Amarillo
- Colores opcionales disponibles bajo petición
- Forma especial para zonas muy ruidosas
- Características de alto aislamiento acústico -24dB
- Diseñado para la atmósfera corrosiva y salina
- Resistente a los rayos UV y apto para ambientes hostiles
- Sistema de fijación fácil
- Adecuado para teléfonos industriales pesados (hasta 60 kg)
- Orificio pasante en el estante para la entrada de cables
- Retardante de fuego

PARÁMETROS TÉCNICOS

Temperatura

Funcionamiento: -30°C a +65°C

Almacenamiento: -40°C a +75°C

Materiales: Poliéster reforzado con fibra de vidrio (GRP)

Tamaño: 780 * 680 * 500 (milímetro)



